

Equipamiento Completo





ESTAMOS FABRICANDO EQUIPOS AVÍCOLAS CON LA ÚLTIMA TECNOLOGÍA PARA NAVES AVICOLAS PRODUCTIVOS

Somos una de las empresas más antiguas y consolidadas de Turquía que opera en el sector de equipos avícolas desde 1975.

Según las necesidades de todo tipo de aves en las granjas pecuarias, fabricamos sistemas de alimentación, sistemas de bebida, ventilación, enfriamiento, iluminación, silos de alimento, sistemas de transporte de alimento, sistemas de control climático, nidos automáticos, y sistemas de jaulas para ponedoras y recría. También ofrecemos proyectos llave en mano a solicitud de nuestros clientes.

Nuestros productos son preferidos tanto en el mercado local como en los mercados internacionales por su variedad y calidad. Nuestra marca se fortalece gracias a nuestro desempeño tanto en ventas como en servicios postventa. Iniciamos exportaciones por primera vez a Libia y Argelia en 1998; hoy exportamos a más de 50 países.

Hemos incrementado nuestra capacidad de producción, renovado y modernizado nuestra planta de fabricación paralelamente al aumento de nuestras ventas a nuevos mercados y clientes, así como a la mayor variedad de productos. Siempre hemos mejorado desde que el fundador de nuestra empresa, el Sr. Cemalettin Bilgin, ingresó a este sector en 1969 produciendo bebederos de campana. Hoy hemos trasladado nuestra producción a una planta de 50.000 metros cuadrados, después de haber comenzado nuestra empresa en 1975 en un taller de 60 metros cuadrados en Laleli, Estambul.

Hemos mejorado nuestros departamentos de producción y servicio, y nuestra calidad está certificada por ISO 9001-2008. SIEMPRE FUIMOS RÁPIDOS Y CUIDADOSOS AL DAR NUEVOS PASOS

Nuestros estudios basados en la calidad nos han dado resultados exitosos en poco tiempo. Agregamos nuevas plantas de producción a nuestra instalación de 15.000 metros cuadrados en Dudullu, Estambul. A medida que aumentó nuestra capacidad de producción, también aumentó la variedad de nuestros productos. En 2011 realizamos nuevas inversiones para alcanzar la tecnología en desarrollo, así como para responder a las crecientes demandas de nuestros clientes.

Construimos una planta de fabricación de 35.000 metros cuadrados en la Zona Industrial de Sakarya, equipada con la última tecnología, la cual comenzó a operar en 2012. Mantuvimos nuestro departamento de gestión y mercadeo en nuestra oficina principal en Estambul, en un área de 15.000 metros cuadrados, y aumentamos nuestra capacidad de producción al trasladar la fabricación a nuestra nueva planta en la zona industrial de Sakarya, compuesta por 4 nuevos edificios.

Además de nuestra producción con estándares europeos, somos el distribuidor exclusivo de 12 empresas extranjeras en Turquía. Vendemos nuestros productos a través de 11 distribuidores y 2 puntos de venta en el mercado local, y 18 distribuidores en el mercado internacional, con garantía de servicio postventa y suministro de repuestos 24/7. Nunca renunciamos a nuestra política: "Producto de calidad, servicio de calidad, mejora innovadora", manteniendo la satisfacción del cliente como la máxima prioridad.





CONOCIMIENTO, TECNOLOGÍA Y EXPERIENCIA

Esta es la planta de procesamiento de metal de TAVSAN. Aquí, las piezas metálicas de los equipos Tavsan son dimensionadas, moldeadas y procesadas con máquinas CNC bajo el control de personal experimentado.

ALTA MOTIVACIÓN

Los operarios metalmecánicos fabrican las piezas metálicas de los equipos Tavsan, los cuales compiten en el mercado internacional frente a marcas reconocidas a nivel mundial.



CALIDAD EN CADA FASE

El personal de Tavsán, bien capacitado y con un fuerte sentido de calidad, prepara el plástico que será utilizado en los equipos Tavsán.

**TODO BAJO CONTROL**

Con el objetivo de fabricar equipos de alta calidad en todo momento, el control de calidad siempre es la prioridad.

**PRODUCCIÓN CON ESTÁNDARES MUNDIALES**

Cimtav, la primera empresa del grupo Tavsán ubicada en Sakarya, fabrica los componentes plásticos utilizando máquinas tecnológicas de última generación.

**LA CALIDAD TOMA FORMA**

Las piezas cuidadosamente diseñadas y fabricadas pasan por la línea de ensamblaje, donde obtienen su forma final y se convierten en un equipo Tavsán productivo



NUESTRA MODERNA PLANTA DE ALMACENAMIENTO

Con su moderna instalación de almacenamiento, los materiales listos para usar son empacados y almacenados en estanterías de 8 niveles. Cada producto es registrado mediante un sistema de código de barras.



100 % SATISFACCIÓN DEL CLIENTE

La satisfacción del cliente es tan importante para nosotros como la calidad de nuestros productos y servicios. Tanto en el mercado local como en el internacional, respondemos a cualquier necesidad y consulta de nuestros clientes antes y después de la venta.



ENVÍO RÁPIDO

Nuestro almacén cuenta con 1 rampa de descarga y 4 rampas de carga, lo que permite cargar 4 camiones al mismo tiempo. Todos los envíos son registrados mediante terminales portátiles.



KEMER

Gracias a su sistema de bisagras, el comedero Kemer puede limpiarse fácilmente sin necesidad de separar la bandeja del plato, lo que ahorra tiempo y mano de obra. El diseño de la parte central evita que los pollitos entren al comedero, manteniendo el alimento limpio y libre de estiércol. La bandeja cónica distribuye el alimento de manera uniforme alrededor del plato.

**EFES**

Los comederos tipo plato EFES permiten que los pollitos accedan al alimento desde el primer día con una pérdida mínima de alimento. La altura del plato y la distancia entre las rejillas facilitan que los pollitos entren y salgan del comedero con facilidad.

**BODRUM**

La altura ideal de la bandeja y el espacio entre los brazos de la rejilla en el comedero Bodrum permiten que los pollitos entren dentro del plato durante el período de crianza.

**SİDE**

- Permite que los pollitos entren fácilmente al comedero durante el período de crianza.
- Puede utilizarse como comedero para machos.
- Limpieza rápida y sencilla gracias al sistema de bisagras.
- La bandeja cónica Belek se introduce en la cama y queda al nivel de las aves.

**999**

El comedero tipo 999, que ha demostrado su eficiencia en galpones de engorde durante muchos años, ofrece un acceso fácil desde el primer día y un proceso de instalación y limpieza muy sencillo.

**BELEK / KAŞ**

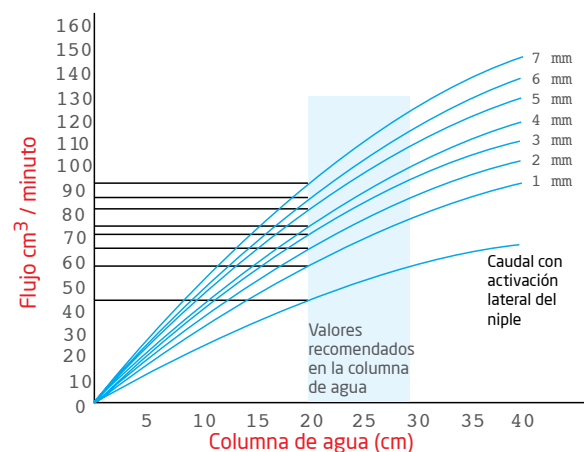
- La bandeja oscilante del plato permite una limpieza rápida y sencilla con menos esfuerzo.
- El tope integrado permite detener el flujo de alimento hacia el plato cuando no se necesita. Este tope también evita que el agua entre en la tubería de alimentación del plato durante la limpieza.
- El flujo de alimento puede suministrarse de manera uniforme a través de la "ventana de alimentación para pollitos" en el cono del plato cuando el sistema está en el suelo.
- El ajuste de altura del alimento en el plato permite regular fácilmente el nivel del alimento en 6 etapas diferentes para cada plato.



Belek

Kaş

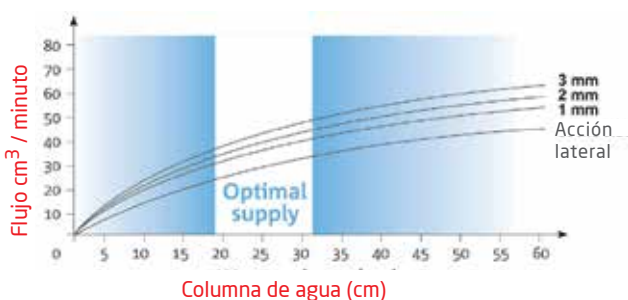
SISTEMA DE BEBEDEROS TIPO NIPLE



El niple ("top-nipple") de acero inoxidable de alta calidad tiene un caudal de 30-40 cm^3/min hacia los lados y 70-80 cm^3/min hacia arriba, con una elevación vertical de 3 mm. Todos los caudales son válidos para una columna de agua de 20 cm. Las tuberías de niple pueden suministrarse con un perfil de aluminio o con un soporte de tubería galvanizada. Alternativamente, el sistema puede suministrarse con un "niple topcombi", que ofrece los mismos rangos de caudal. La única diferencia adicional es que la carcasa exterior del niple de acero inoxidable puede estar recubierta con plástico de alta calidad. Los sistemas Top Nipple y Top-Combi Nipple están disponibles con copa recolectora de goteo de un brazo o doble brazo. Los niples del sistema de bebederos TAVSAN están fabricados con acero inoxidable de alta calidad. Los componentes plásticos ofrecen una vida útil muy prolongada gracias a su excelente calidad.



NIPPLE COMBIMASTER



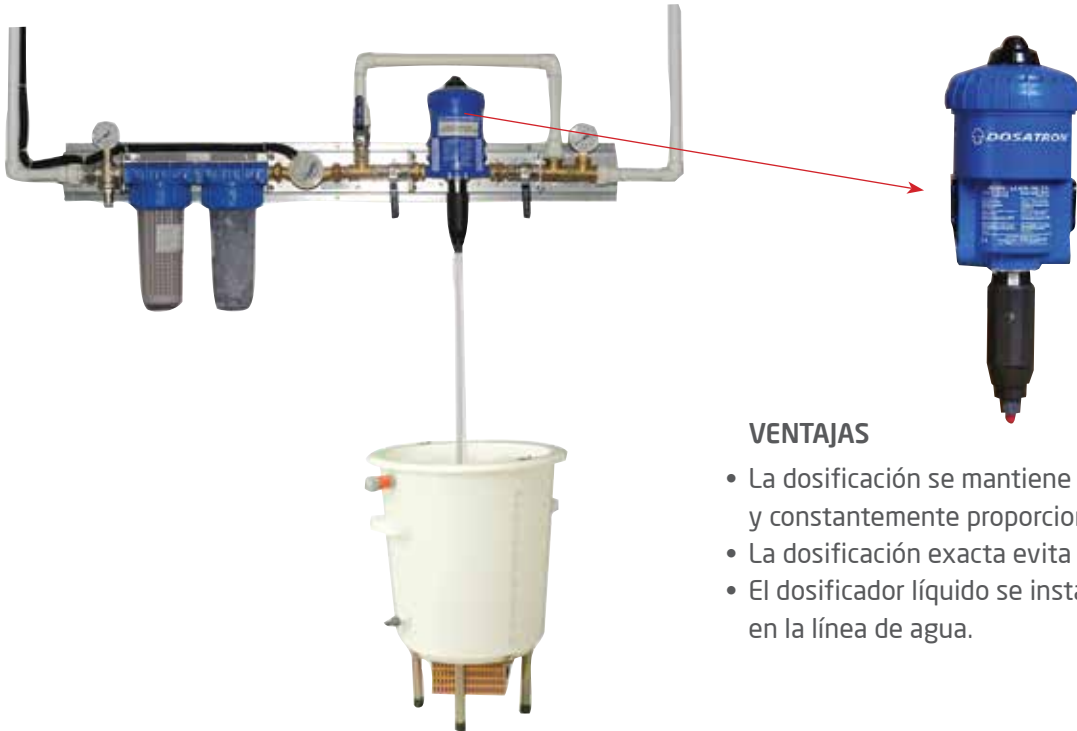
VENTAJAS

- Los materiales de alta calidad proporcionan máxima estabilidad y un funcionamiento altamente seguro.
- El cuerpo del niple se eleva solo 4 mm dentro de la tubería, lo que facilita significativamente la limpieza.
- La superficie interior extremadamente lisa y las sobresalientes características higiénicas del material plástico evitan la formación de depósitos.
- El cuerpo de mayor tamaño facilita que las aves identifiquen el niple con mayor facilidad.
- Suministra agua a 12-14 pollos de engorde.
- Proporciona agua a las aves desde el día 0 hasta la edad de sacrificio.
- Ofrece agua continua, fresca y limpia.
- Limpieza y mantenimiento sencillos.
- Alta eficiencia, funcionamiento sin problemas.
- Mantiene la cama seca.
- Contribuye a un crecimiento equilibrado y uniforme de todas las aves.



GRUPO MEDICADOR

Este producto compacto se instala en las naves avícolas antes de las líneas de bebederos tipo niple y ofrece todos los controles necesarios para un suministro de agua eficiente.



VENTAJAS

- La dosificación se mantiene precisa, regular y constantemente proporcional.
- La dosificación exacta evita el desperdicio.
- El dosificador líquido se instala fácilmente en la línea de agua.

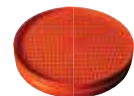
COMEDEROS Y BEBEDEROS MANUALES



Comedero
Suspendido - 10 kg



Comedero
tipo Balde - 4 kg



Comedero
tipo bandeja

ESPECIFICACIONES TECNICAS

Diametro (mm)	352	278	353
Altura del Borde (mm)	67	38	33
Ancho del Borde (mm)	33	40	



**COMEDERO TIPO
BANDEJA**

La superficie corrugada del plato atrae a los pollitos a alimentarse y evita que se acuesten a dormir sobre él.

BEBEDERO PARA
POLLITOS 5 lt

COMEDERO TIPO BALDE 4 kg



Estos comederos manuales son adecuados para usarse en el periodo inicial de engorde y También durante la primera fase de recría de pollitas.

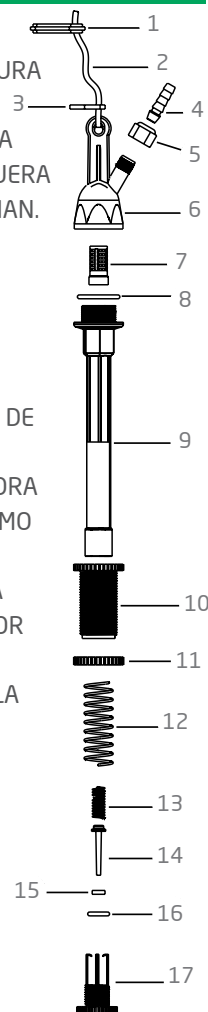


BEBEDERO DE CAMPANA DICLE

El bebedero de campana ideal para ser usado en pollos de engorde, ponedoras y reproductoras. El mecanismo de bola con peso permite que el bebedero funcione automáticamente tanto en el piso como en suspensión.



- 1 REGULADOR DE ALTURA
- 2 CUERDA DE SUSPEN
- 3 SOPORTE MANGUERA
- 4 ENTRADA DE MANGUERA
- 5 TUERCA ENTRADA MAN.
- 6 TAPA MECANISMO
- 7 FILTRO
- 8 O-RING PARA TAPA DE MECANISMO
- 9 TUBO MECANISMO
- 10 REGULADOR NIVEL DE AGUA
- 11 TUERCA REGULADORA
- 12 RESORTE MECANISMO
- 13 RESORTE VALVULA
- 14 PASADOR VALVULA
- 15 ARANDELA PASADOR VALVULA
- 16 ARANDELA VALVULA
- 17 CUERPO VALV



SISTEMAS BEBEDEROS PARA PAVOS

Suministro perfecto de agua para pavos. El elemento central del Sistema de bebida en piso para pavos es el niple para pavo. El sistema se optimiza con el péndulo y las copas, para recría y engorde en todas las edades del pavo.



COMEDEROS PARA PAVOS

Las Bandejas plásticas de ambos comederos son compatibles entre sí. De esta manera, tanto la recría como la reproducción de pavos se pueden realizar en el mismo galpón.



Comedero engorde de pavos



Comedero de recría de pavos



ALIMENTACION POR CADENA

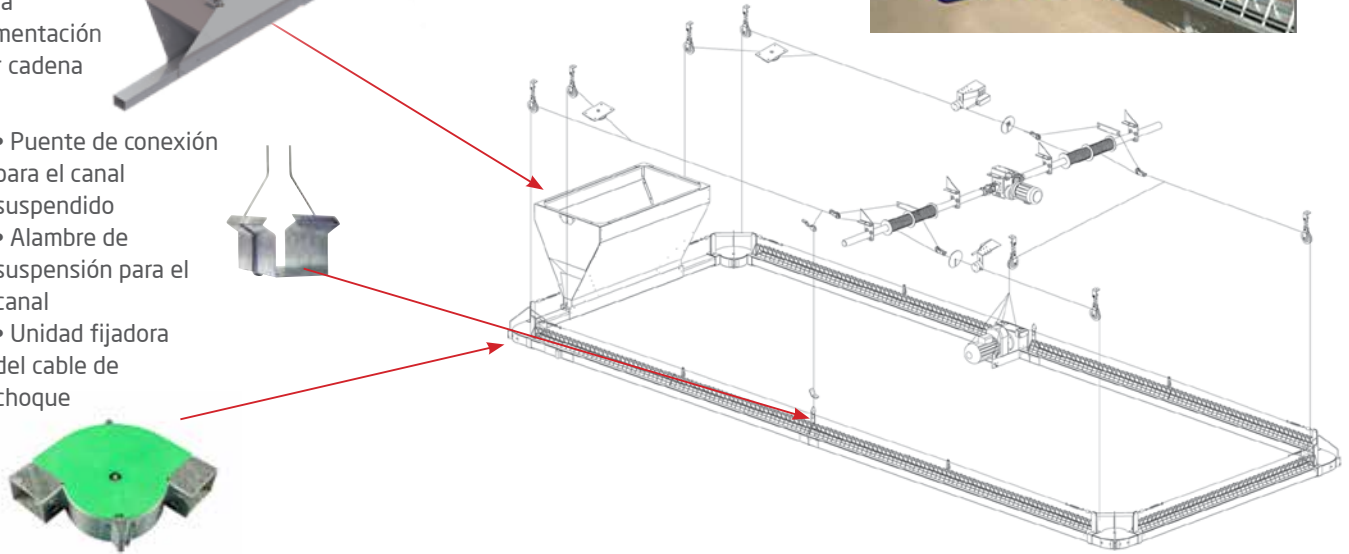
- Distribuye el alimento de manera uniforme y rápida en toda la nave avícola.
- Facilita que las aves accedan al alimento con mayor facilidad.
- Ofrece diversas alternativas de instalación
- Fácil instalación, mantenimiento y limpieza.

Tolva suspendida y desmontable para alimentación por cadena

- Puente de conexión para el canal suspendido
- Alambre de suspensión para el canal
- Unidad fijadora del cable de choque

Malacate
Con motor

Unidad motriz para sistema suspendido de alimentación por cadena



ALIMENTACION MACHOS

La alimentación de los machos puede hacerse de forma manual o mediante motor. Es un sistema fácil de instalar y utilizar. Tiene la ventaja de distribuir el alimento de manera uniforme a lo largo de toda la línea. Una vez que el alimento llega a la línea de alimentación, las líneas se bajan al nivel del suelo mediante malacates manuales o motorizados para que todos los machos puedan acceder al alimento al mismo tiempo.

La altura del plato es adecuada para alimentación restringida, y los niveles de ajuste del alimento hacen que este comedero sea ideal para la alimentación de machos en galpones de reproductoras. El flujo de alimento puede detenerse mediante el tope de alimento ubicado dentro del cono del comedero.



ALIMENTADOR GIRATORIO

El Sistema alimentador giratorio distribuye el alimento de forma uniforme y rápida en área amplia y circular dentro de los galpones de recría. Reduce el estrés de las aves al momento de acceder al alimento durante la fase de alimentación.

Instalado en el techo
con malacate



Instalado de pie



Tavsan Comfort

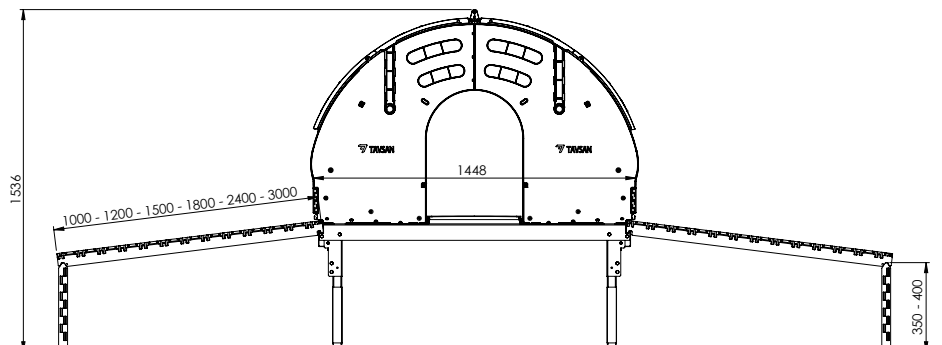
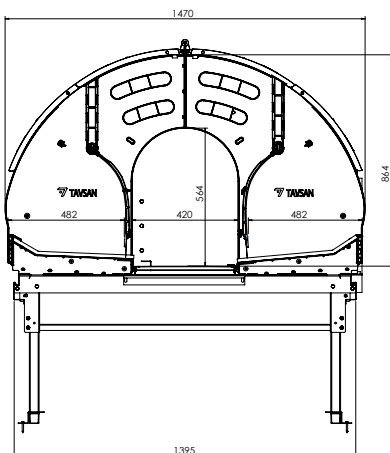


comfort El Nido Automático Tavsan tiene una forma única, completamente diferente a los nidos automáticos convencionales del mercado. Gracias a su diseño especialmente desarrollado, ofrece un mayor volumen de aire y un área interna más amplia, lo cual contribuye significativamente al bienestar de las aves durante la puesta.

El nido **comfort** está fabricado casi en su totalidad en materiales plásticos, otra diferencia crucial frente a los nidos automáticos estándar. Su estructura en plástico virgen lo hace mucho más duradero a largo plazo, evita el crecimiento bacteriano en las paredes internas y añade flexibilidad y resistencia al cuerpo del nido.

VENTAJAS

- Nido con alto volumen de aire (0,42 m³ por celda).
- El piso plástico ranurado puede fabricarse en alturas de 350 mm o 400 mm según la preferencia del cliente.
- Hasta un 50 % de ahorro en mano de obra.
- La cantidad de huevos rotos se mantiene al mínimo.
- Mejora de higiene; los huevos sucios se reducen al mínimo.
- Forma y color especialmente seleccionados para reducir los huevos en el piso.
- Alta calidad de la cama.
- Los huevos pueden recogerse en cualquier momento del día.
- El sistema expulsor evita que las aves duerman en el nido durante la noche, lo que garantiza huevos más limpios.
- La tapa del nido es abatible, permitiendo al usuario abrir y revisar el interior en cualquier momento.



SILO, FEED STORAGE SILO, ALMACENAMIENTO Y TRANSPORTE DE ALIMENTO TRANSPORT



25 TON SILO



Los sistemas de silos y sinfín flexible de Tavsán permiten al usuario almacenar y transportar el alimento de forma fresca y limpia.



1

La galvanización de alta calidad (350 g/m²) y la estructura corrugada proporcionan una excelente reflexión de la luz y evitan el efecto invernadero dentro del silo.



2

El kit de llenado mecánico es estándar en todos los silos. El llenado neumático es opcional. Si se requiere, ambos sistemas de llenado pueden instalarse simultáneamente en un mismo silo.



3

La ventana estándar de inspección en el cuerpo del silo permite verificar fácilmente el nivel del alimento.



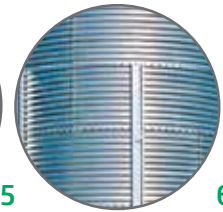
4

La escalera, la jaula de seguridad y la baranda están diseñadas para ofrecer el máximo nivel de seguridad.



5

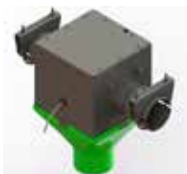
Opcionalmente, todos los silos pueden suministrarse con una escalera extendida hasta el nivel del suelo.



6

El espesor de la lámina del embudo y del techo es de 1,2 mm.

Alternativas de toma de alimento



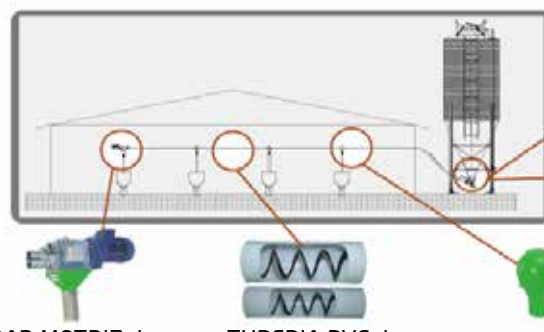
Kit de descarga operado manualmente



Kit de descarga con válvula automática



Angulo de inclinación



UNIDAD MOTRIZ de 90 mm, 75 mm o 125 mm

TUBERIA PVC de 90 mm, 75 mm o 125 mm

SALIDAS DE DESCARGA de 90 mm, 75 mm o 125 mm

BASCUA MECANICA POR BACHES

La balanza mecánica Tavsán tiene una estructura sencilla y robusta puede operar durante muchos años sin generar problemas. La balanza es adecuada parabatches. Postura, y reproductoras y pesa batches de 10 kgs.



BASCUA ELECTRONICA POR BACHES

El Sistema se utiliza para transportar la cantidad de alimento necesarias hacia las tolvas interiores del plantel mediante kits de descargas manuales o automáticas. El Programa de distribución permite enviar el alimento en la cantidad correcta al lugar indicado y en el momento requerido.



CELDA DE CARGA (Loadcell)

La cantidad de alimento en el silo puede monitorearse y restablecerse cuando se utiliza con un controlador adecuado. También es posible realizar una entrega restringida de alimento.



SISTEMA DE JAULAS ENRIQUECIBLES PARA PONEDORAS TAVSAN

Las dimensiones de cada sección de la unidad son: 66,5 cm de profundidad, 64 cm de ancho y 69 cm de altura. Gracias a los 69 cm de altura por sección, esta jaula es una de las más altas del mundo.

ESPECIFICACIONES DE JAULA

Todas las patas del sistema están diseñadas a 64 cm utilizando láminas galvanizadas de 2 mm de espesor. El Sistema de Jaulas para Ponedoras TAVSAN está diseñado para todas las condiciones climáticas del mundo. Está compuesto principalmente por láminas galvanizadas de mínimo 275 g/m²; sin embargo, todas las piezas metálicas están diseñadas por categoría y probadas para zonas de alta humedad por ingenieros experimentados.

SISTEMA DE ALIMENTACION TAVSAN

El sistema de alimentación está disponible tanto para cadena como para carro alimentador. La conversión alimenticia ha sido probada en ambos sistemas, y ambos operan con alta eficiencia. Cada sección tiene 64 cm de canal de alimentación, lo que permite un acceso fácil al alimento para 7 ponedoras al mismo tiempo. El diseño del sistema cumple con las regulaciones de la Unión Europea y está preparado para convertirse fácilmente en jaula enriquecida, utilizando un número mínimo de piezas adicionales.

SISTEMA DE BEBIDA TAVSAN

Las líneas de niple están hechas de tubería cuadrada PP de 22 × 22 mm, y cada sección incluye 3 niples para 20 aves. Debajo de toda la línea de niple hay un canal en forma de "V".

SISTEMA DE RECOLLECCION DE HUEVO TAVSAN

El sistema de recolección de huevos está disponible para elevador o sistema lift. El transportador está diseñado con tubos plásticos, y su retorno es de tipo radial. Gracias al diseño especial del sistema de recolección, la cantidad de huevos agrietados y rotos se reduce al mínimo.

SISTEMA DE REMOCION DE EXCRETAS TAVSAN

El uso de cintas de polipropileno (PP) de alta calidad para estiércol y huevo en el Sistema de Jaulas para Ponedoras TAVSAN permite una larga vida útil del sistema.





SISTEMA DE JAULAS DE RECRÍA TAVSAN

ESPECIFICACIONES DE JAULA

Todas las patas del sistema están diseñadas a 122,8 cm utilizando láminas galvanizadas de 2 mm de espesor.

SISTEMA DE JAULAS DE RECRÍA TAVSAN

Está diseñado para todas las condiciones climáticas del mundo. El sistema está compuesto principalmente por láminas galvanizadas de mínimo 275 g/m²; sin embargo, todas las piezas metálicas están diseñadas según su categoría y han sido probadas por ingenieros experimentados para zonas de alta humedad.

SISTEMA DE ALIMENTACION EN JAULAS TAVSAN

El sistema de alimentación está disponible tanto para cadena como para carro alimentador. La conversión alimenticia ha sido probada en ambos sistemas y ambos operan con alta eficiencia. Cada unidad y cada sección cuentan con un comedero de 1228 mm de longitud. Los comederos están ubicados cada 122,8 cm por sección, lo que permite un acceso fácil al alimento para 30 pollitos de un día al mismo tiempo.

SISTEMA DE BEBIDA TAVSAN

Las líneas de niple están hechas en tubería cuadrada de PP 22 x 22 mm, y cada sección incluye 4 niples tipo broiler de 360 grados con tacitas. El sistema de bebida está compuesto por reguladores de agua.

SISTEMA DE REMOCION DE EXCRETAS TAVSAN

El uso de cintas de polipropileno (PP) de alta calidad para la remoción de estiércol y huevos en el Sistema de Jaulas TAVSAN garantiza una larga vida útil del sistema.



VENTILACION

- Larga vida útil gracias a su carcasa de acero altamente galvanizado.
- Alto rendimiento con aspas de acero inoxidable especialmente diseñadas.
- Compuertas (shutters) de apertura y cierre automático mediante sistema centrífugo.
- Alta aislación gracias a las piezas plásticas de aislamiento colocadas a cada lado de las compuertas.



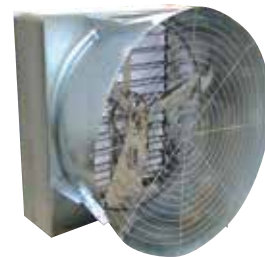
El sistema centrífugo permite que las compuertas (louvers) se abran y cierren automáticamente. Cuando están cerradas, no permiten el ingreso de luz solar al galpón. Su diseño facilita la instalación y la limpieza.



Ventilador TVS 1400



Ventilador TVS 960



Conic Ventilador



Ventilador con persianas plásticas



Ventilador TVS 1150 / 810



Ventilador de circulación



Ventilador de circulación

LIGHT TRAMPAS DE LUZ

Las trampas de luz se instalan delante de extractores y entradas de aire donde se requiere un control específico de luz, como en galpones de reproductoras. Su función es impedir que la luz entre al galpón. Ofrecen instalación y limpieza sencillas.



PANEL DE AISLAMIENTO

- Ahorro de energía durante el invierno.
- Livianas; su diseño permite quitar y fijar fácilmente.
- Larga vida útil gracias a la resistencia del material.



TOROS ENTRADA DE AIRE

La entrada de aire TOROS puede controlarse mediante el controlador climático y activarse según la presión estática para permitir el ingreso de aire fresco a la nave avícola. Los deflectores de aire guían el flujo con el ángulo requerido.

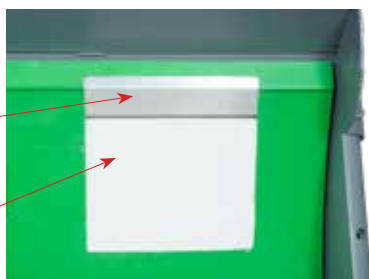
ILGAZ ENTRADA DE AIRE

Tiene una capacidad mayor que la entrada TOROS. Gracias a ello, requiere un menor número de unidades instaladas, reduciendo así las pérdidas de aislamiento en las naves avícolas. Dirige el flujo de aire mediante su estructura de tapa. Comparte características similares con la entrada TOROS.



Perfil de soporte en Aluminio

Espuma de Poliuretano



ADVANTAGES

- Less isolation problem due to less mounting holes thanks to big dimension.
- Opening and closing options from inside and outside of house.
- Providing minimum ventilation all the time with the option of adjusting.



ESPECIFICACIONES GENERALES

- Fabricado en plástico de alta calidad.
- La espuma aislante en el interior de la compuerta de entrada de aire ofrece una alta capacidad de aislamiento.
- El mango en la compuerta permite abrirla en dos posiciones.
- Los resortes de acero inoxidable garantizan un cierre hermético perfecto.
- Perfiles de aluminio integrados dentro de la compuerta de entrada de aire.



La entrada de aire Ilgaz tiene 3 opciones según el tipo de apertura y cierre:

1. Entrada de aire con apertura inferior.
2. Entrada de aire con apertura superior hacia el interior.
3. Entrada de aire con apertura superior hacia el exterior.

Tipo de entrada	Dimensiones externas		Dimensiones del marco de fijación	
	Longitud	Altura	Longitud	Altura
Ilgaz inlet	908	454	857	388
Toros inlet	595	325	545	260

VENTILAS TIPO TUNEL (TUNNEL DOORS)

Se recomienda construir un cuarto de paneles evaporativos (cooling pad room) en las naves avícolas. El cuarto de paneles proporciona un enfriamiento más eficiente, ya que solo ingresa aire refrigerado y no gotas de agua. Las puertas tipo túnel permiten controlar el aire que ingresa, ofreciendo una presión y velocidad de aire estables.

Dependiendo de la presión dentro de la nave avícola, el aire que entra por las puertas túnel se mueve a una velocidad constante sin caer al suelo, aumentando así la eficiencia de enfriamiento.

La forma en que se abren las puertas túnel evita que el aire frío golpee directamente a las aves. Las puertas aisladas ofrecen una hermeticidad perfecta, evitando que el aire frío entre a la nave durante el invierno.



Ventilas tipo túnel



Entrada tipo túnel con sistema de cremallera y piñón



Sistema de entrada túnel

PANEL EVAPORATIVO PINTADO

- Reduce la formación de sales y musgos.
- Se limpia con agua a presión y ofrece un producto reforzado para la evaporación.
- El color oscuro evita el paso de la luz y dificulta la formación de microorganismos en el panel.
- Si se aplica menos agua y el mantenimiento es adecuado, la vida útil del producto puede duplicarse.



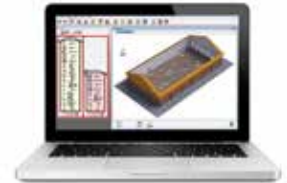
PANEL EVAPORATIVO PLASTICO

- Su diseño especial proporciona una excelente dispersión del agua en superficies sólidas y estructuras tipo malla, logrando un mojado uniforme, menos salpicaduras y por tanto una gran capacidad de enfriamiento.
- El uso de láminas poliméricas de alta resistencia permite limpiar el panel sin dañarlo.
- Las uniones por soldadura térmica garantizan estabilidad y larga vida útil.
- Los aditivos estabilizadores UV ofrecen alta resistencia a la radiación solar.
- Gracias al material de polipropileno, es altamente resistente a muchos productos químicos.



TAURUS

- Monitor LCD de 3".
- Control de 8 grupos de ventiladores.
- 3 sensores internos de temperatura.
- 1 sensor externo de temperatura.
- 1 sensor de humedad relativa.
- 1 sensor de presión.
- 1 sensor de CO2 (opcional).
- 1 sistema de seguimiento de consumo de Agua.
- 1 sistema de control de entradas de aire y cortinas según la presión.
- 1 control de bomba de agua para paneles evaporativos.
- 4 controles de calefacción.
- Control de Bascula de Pesaje del silo (opcional).
- Pesaje en Vivo (opcional).
- Control de Iluminación y Dimmer de 0-10 voltios.
- Bascula digital por lotes.
- Conexión de Computadora, control remoto y generación de reportes.
- Control Remoto para teléfonos inteligentes.
- Ingreso del peso de los animales y datos de temperatura según calendario; cálculo automático del caudal de aire en m³.
- Opción de ventilación Mínima según caudal de aire (m³)que entra a la nave avícola , o según tiempos programados de inicio o parada.



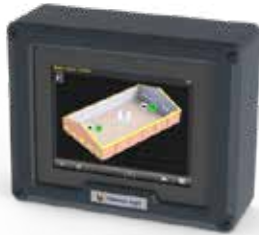
ORION

- Monitor LCD de 7".
- Control de 16 grupos de ventiladores.
- 4 sensores internos de temperatura.
- 1 sensor externo de temperatura.
- 1 sensor de humedad relativa.
- 1 sensor de presión.
- 1 sensor de CO2 (opcional).
- 1 sistema de seguimiento de consumo de Agua.
- 1 sistema de control de entradas de aire y cortinas según la presión.
- 1 control de bomba de agua para paneles evaporat vos.
- 3 controles de calefacción.
- Bascula digital por lotes.
- Control de Iluminación y Dimmer de 0-10 voltios.
- Conexión de Computadora, control remoto y generación de reportes.
- Control Remoto para teléfonos inteligentes.
- Ingreso del peso de los animales y datos de temperatura según calendario; cálculo automático del caudal de aire en m.
- Opción de ventilación mínima según caudal de aire (m³)que entra a la nave avícola , o según tiempos programados de inicio o parada.



FORTICA

- Monitor digital táctil LCD de 10".
- Control de 16 grupos de ventiladores.
- 4 sensores internos de temperatura.
- 1 sensor externo de temperatura.
- 1 sensor de humedad relativa.
- 1 sensor de presión.
- 1 sensor de CO2 (opcional).
- sensor de NH3 (opcional).
- Seguimiento del consumo de agua con medidor de agua electrónico.
- Control de entradas de aire (Air Inlet según presión.
- Control de entradas tipo túnel (Tunnel Inlet) según presión.
- Control de la bomba de agua para los paneles de enfriamiento (cooling pads).
- Control del sistema de nebulización (fogging).
- 4 controles independientes de calefacción.
- Control de celdas de carga (opcional)



- Control de sistemas de pesaje de aves (opcional).
- Control de iluminación y Dimmer 0-10 V.
- Conexión a computador, control remoto y generación de reportes.
- Opción de control remoto desde teléfonos inteligentes.
- El peso del lote y la temperatura deseada de la nave avícola pueden ingresarse al calendario en el software. Con esta.
- información es posible realizar el control automático del ingreso de aire en m³.
- Opción de ventilación mínima basada en el ingreso de aire en m³ a la nave avícola o en horarios programados de inicio y parada.



ANTARES

- Monitor LCD de 7".
- Control de 8 grupos de ventiladores.
- 3 sensores de temperatura interna.
- 1 sensor de temperatura externa.
- 1 sensor de humedad.
- 1 sensor de presión.
- 1 sistema de registro de consumo de agua.
- 1 control de inlets y cortinas según presión.
- 1 control de bomba de agua para paneles de enfriamiento (pads).
- 4 controles de calefacción.
- Control de pesaje de silo (opcional).
- Pesaje en vivo (opcional).
- Control de iluminación y dimmer.
- Conexión a computador, control remoto y reportes.



- Opción de control remoto mediante teléfonos inteligentes. Ingreso del peso de las aves y parámetros de temperatura según calendario, con cálculo automático del caudal de aire de entrada en m³.
- Opción de ventilación mínima según aire de entrada en m³ para la nave avícola o según tiempos programados de inicio y parada.



CALENTADORES DE AIRE CALIENTE

Los calentadores de la serie GA/N funcionan con gas natural o GLP. Gracias a su alta capacidad de soplado de aire, permiten obtener una calefacción uniforme en toda la nave avícola. Los ventiladores de circulación de aire ayudan a que los calentadores distribuyan el aire caliente de manera eficiente, incluso en naves largas.



CALENTADORES DE AIRE CALIENTE DE LA SERIE GA

Opcional: En aplicaciones donde el polvo pesado pueda afectar el funcionamiento del calentador, el usuario puede solicitar un "kit de entrada de aire" para suministrar aire fresco desde el exterior.

SISTEMA DE CALEFACCION ELECTRICO / EL DX-EH ES UN CALENTADOR DE AIRE ELÉCTRICO

Además del uso de energía "gratuita", la calefacción eléctrica también tiene una influencia positiva en el clima de la nave avícola. No añade humedad ni CO₂ los cuales deben ventilarse en los calentadores tradicionales de gas. La humedad del aire se mantiene baja y también las emisiones de amoníaco. Esto es beneficioso para la salud de las aves.



CALENTADORES DIRECTOS DXB

El calentador DXB es un calentador de combustión directa con llama abierta. La eficiencia es del 100%, ya que todo el calor generado permanece dentro de la nave, lo que lo convierte en una solución de calefacción muy rentable.



CALENTADORES BH

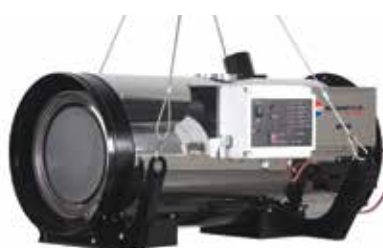
Versiones disponibles: gas y diésel

- Dos potencias térmicas: 50 kW a 100 kW.
- Quemador Riello integrado (gas o diésel).
- Kit snorkel para toma de aire fresco.
- Carcasa en acero inoxidable 430.
- Protección IP55.
- Juego completo de accesorios.

Disponibles en versiones a gas y diésel.



BH100



BH50

CALENTADORES M8

Un ambiente bien controlado es esencial durante los primeros días de los pollitos.

Los expertos coinciden en que el calor infrarrojo producido por calentadores a gas proporciona el mejor arranque para las aves jóvenes. Los calentadores infrarrojos permiten calentar directamente a los animales y al piso.





Tavsan lleva el sector avícola un paso adelante con su nuevo y atractivo producto LED.

ILUMINACION LED (REGULABLE)

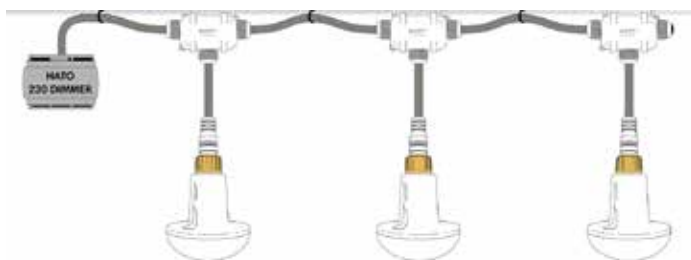
- Lámparas LED de bajo consumo (6,3W / 35.000 h de vida)
- 220V-50/60 Hz, fijación directa al cable plano.
- Colores de luz disponibles: blanco cálido 3000 K.
- Alta Eficiencia hasta 123 lm/W.
- Totalmente regulables entre 2-100% de brillo.
- Luz sin parpadeos - FI = < 0,03.
- Fijación rápida y flexible.
- Angulo de Haz de luz amplio.
- A prueba de polvo y agua IP67.

CRITERIOS DE DESEMPEÑO LED

Voltaje	220 - 240V 50/60Hz
Controlador LED	2%-100% regulable
Protección contra ingreso	IP 67
Rango térmico	-10°C - +40°C
Color	3000°K
Peso	80 gr
Lúmenes / Watt	775 lm / 6.3W
Vida Útil	Mas de 35.000 horas
Material	Cubierta: PMMA Base: ABS

230 DIMMER CON CONTROL ELECTRONICO

- Controlador universal 220VAC /AC-dimmer para LED.
- Carga Max. 1500VA.
- Controlador inteligente con microprocesador MOSFET.
- Ajustable para dimerizar por corte de fase ascendente o descendente.
- Protecciones integradas contra: calentamiento/sobrecarga/corto circuito/bajo voltaje.
- Certificado VDE y clase de protección IP20.
- Alimentación 220V-50/60Hz .
- Dimensiones: Montaje en riel 35mm EN60715 ancho 6 TE = 105 mm

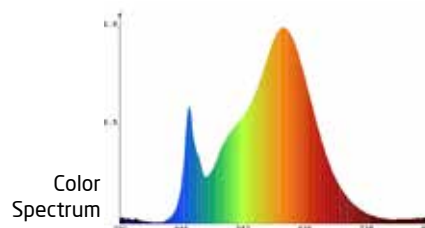


PIN ILUMINACION LED (REGULABLE)

- Lámpara LED de bajo consumo (8W- 3000 K -equivalente a un bulbo de 75W) 230V-50/60 Hz.
- Fijación directa al cable plano.
- Color de Luz disponible: Blanco cálido 3000 K. Alta.
- Eficiencia hasta 112 lm/W.
- Vida útil promedio > 30.000h.
- Regulación perfecta del 0-100% de Brillo usando el dimmer iLOX EPU-1500.
- Luz sin parpadeos - FI = < 0,03.
- Instalación rápida y flexible.
- Angulo de haz de luz amplio.
- No requiere carcasa adicional.
- A prueba de polvo y agua IP68.

EPU-1500 DIMMER CON CONTROL ELECTRONICO

- Controlar universal 220VAC /AC-dimmer para LED. Carga.
- Máxima 1500VA.
- Control inteligente con microprocesador-MOSFET-.
- Ajustable para regulación por corte de fase ascendente y descendente
- Interfaz digital. RS485-para comunicación.
- Protecciones contra: sobrecalentamiento/sobrecarga/Corto circuito/bajo voltaje.
- Alarma mediante señales acústicas (buzzer) y LED.
- Certificación VDE y clase de protección IP20.
- Dimensiones: 105*90*60mm Ancho*Alto*Profundidad.





Tavsan Tavukçuluk Ekipman San. ve Tic. A.Ş.

Şerifali Mahallesi Mevdudi Sokak Tavsan Plaza No:10 34775 Ümraniye / İstanbul
T. 444 6 887 / F. (0216) 364 66 30 / tavsan@tavsan.com.tr / www.tavsan.com.tr

Tavsan Europe GMBH

Georgstr. 38, 30159 Hannover/ Almanya
P: +49 (0) 511 87453135 / tavsan@tavsaneurope.de / www.tavsaneurope.de